

obeler  
fenneng:beetebuerg:  
hunchereng  
närzeng

eis gemeng

# : FLOUMAART

## FIR KANNER A JUGENDLECHER

16.7.2022

Dans le cadre de la  
JOURNÉE DU  
DÉVELOPPEMENT  
DURABLE POUR  
ENFANTS  
ET JEUNES





Le collège échevinal de la commune de Bettembourg  
a le plaisir de vous inviter à la

# JOURNÉE DU DÉVELOPPEMENT DURABLE POUR ENFANTS ET JEUNES

LE SAMEDI 16 JUILLET 2022  
DE 10H00 À 16H00  
PLACE DE L'ÉGLISE À BETTEMBOURG

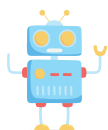
## PROGRAMME

10h00

- **Ouverture** avec brunch fairtrade pour les participants
- **Marché aux puces pour enfants et jeunes** jusqu'à 18 ans: vente ou échange de vêtements en bon état, accessoires pour bébés et enfants, jouets, livres, jeux de famille, jeux vidéo...  
Inscription par téléphone: 51 80 80 2377 ou 51 80 80 2247  
Tables et/ou bancs disponibles sur place
- **Stands d'information et de sensibilisation** autour du développement durable

11h00 – 14h30

- **Bike check**
- **Stand boissons et grillades** assuré par «Hëllef Fir De Gudden Zweck A.S.B.L.»





De Schäfferot vun der Gemeng Beetebuerg freet sech,  
lech anzelueden op den

# DAG VUN DER NOHALTEGER ENTWÉCKLUNG FIR KANNER A JUGENDLECHER

SAMSDES, DE 16. JULI 2022  
VUN 10.00 BIS 16.00 AUER  
KIERCHEPLAZ ZU BEETEBUERG

## PROGRAMM

10.00 Auer

- **Overture** mat engem Fairtrade-Brunch fir d'Participanten
- **Floumaart fir Kanner a Jugendlecher** bis 18 Joer: Verkaf oder Tausch vu Kleedung a guddem Zoustand, Accessoirë fir Bëbeeën a Kanner, Spillsaachen, Bicher, Gesellschaftsspiller, Videospiller ...  
Umeldung per Telefon: 51 80 80 2377 oder 51 80 80 2247  
Dëscher an/oder Bänke sinn op der Plaz disponibel
- **Informatiouns- a Sensibiliséierungsstand** zum Thema „nohalteg Entwécklung“

11.00–14.30 Auer

- **Bike check**
- **Gedrécksstand a Gegrills** vun der „Hëllef Fir De Gudden Zweck ASBL“



# + INFOS

## ACCÈS

- Bus RGTR** Lignes 305 et 307, Place de l'Église  
**Train** Gare de Bettembourg (5 minutes à pied)  
**Vël'OK** Place de l'Église  
**Navette** «eisen e-Bus» (réservation: 518080-2880)  
**mobiliteit.lu · velok.lu · bettembourg.lu/e-bus**

*La manifestation est un événement écoresponsable organisé suivant les critères écologiques et durables du projet «Green Events». Les objets à utilisation unique sont par conséquent interdits. En cas de nécessité, les visiteurs sont priés d'amener leurs propres sacs réutilisables (éco-sacs) et/ou ECOBOX.*

## ACCÈS

- RGTR-Bus** Linnen 305 an 307, Kiercheplaz  
**Zuch** Gare de Bettembourg (5 Minuten zu Fouss)  
**Vël'OK** Kiercheplaz  
**Navette** „eisen e-Bus“ (Reservatioun: 518080-2880)  
**mobiliteit.lu · velok.lu · bettembourg.lu/e-bus**

*D'Veranstaltung ass en ëmweltfrëndlecht Evenement, dat no den ekolo-geschen an nohaltege Critère vum „Green Events“-Projet organiséiert gëtt. Einweg-Objete sinn aus deem Grond net erlaabt. D'Besicher si gebieden, hir eege Mehrweg-Tuten (Eko-Tuten) an/oder ECOBOXe matzebréngen.*



*Dans le cadre de l'événement public, la commune de Bettembourg pourrait réaliser des photos/vidéos et les publier dans un but de promotion de son image et de ses activités. En participant à cet événement, j'autorise la commune à publier les photos sur lesquelles je serai identifié(e), sur des supports informatiques et papier. De plus amples informations peuvent être trouvées dans la déclaration sur la protection des données privées (<https://bettembourg.lu/politique-de-confidentialite>). Personne de contact: [dpo@bettembourg.lu](mailto:dpo@bettembourg.lu)*

**BEI EIS ZU BEETEBUERG.**

